



Golfe de Saint-Tropez **bj riviera**  holidays



DS ONE VACANCES

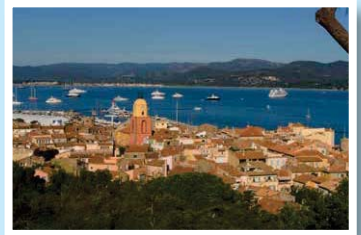


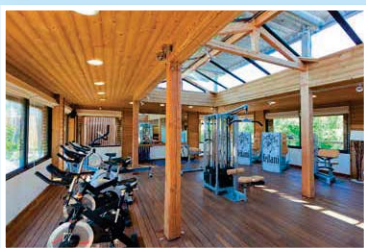
NEUHEITEN!!

DS ONE VACANCES - BP 10135 - 83314 Grimaud CEDEX
Tel. : +33 (0)4 94 45 47 18 - e-mail : prairiesdelamer@dsonovacances.com
www.dsonovacances.com

Camping Prairies de la Mer

Unser Büro ist im Mobilhome 1761 auf einem Campingplatz am Strand. Sie finden unseren Familienbetrieb mit einer grossen Auswahl an Mobilheimen, in den Prairies de la Mer, einem der renommiertesten Campingplätze an der Cote d'Azur. Das Camping befindet sich direkt neben Port-Grimaud. Das kleine Venedig an der Riviera ist nur in wenigen Minuten zu Fuss erreichbar.. Wir freuen uns, Sie unter der Sonne von Port Grimaud begrüßen zu dürfen.





EINE WELT FÜR IHRE FERIEN

Auf dem Campingplatz sind

- 2 Supermärkte
- Bäckerei
- Kiosk
- Karussell
- Märkte
- Friseursalon
- Reisebüro
- Restaurant
- Snackbar

Beschäftigungen für die ganze Familie

- Bogenschießen
- Beach volley
- Gymnastik
- Aqua - Gymnastik
- Pingpong
- Tennisplatz
- Mini Turnier
- Kinder Club
- Roller & Fahrradvermietung
- Fußball
- Einführung in das Reiten

Am Strand sind

- Sonnen-Bett Vermietung
- Windsurfing
- Wasser-Skilaufen
- Tauch schule
- Schiff Ausflüge
- Jet Ski, Pedalo
- Paragliding

Am Abend

- 3 Bars mit Großen TV
- Live Music
- Live Kabarett Shows
- Theme nights
- Night Club...
- Theme nights
- Night Club...

NEU: POOL

Family Tropez 25m²

4 PERSONEN 2 ZIMMER DUSCHE/TOILETTE



Einrichtung

- Klimaanlage
- Komplettes Kochgeschirr
- Mikrowelle
- Kühlschrank
- Gefrierfach
- Wasserkocher
- Kaffeemaschine
- Fernseher
- Dusche und toilette
- Gartentisch/stuhle
- 2 Sonnenliegen
- Gas-Grill
- Bedeckte Holzterrasse



Bettgrößen : Einzelbett 80x190
Doppelbett 140x190



Preis HARLEY DAVIDSON

Min 3 Übernachtungen130 € pro nacht

Preis WEEKEND ASCENSION

Min 3 Übernachtungen.....90 € pro nacht

Preis WEEKEND PENTECÔTE

Min 2 Übernachtungen.....90 € pro nacht

Exotique 2 25m²

4 PERSONEN 2 ZIMMER DUSCHE/TOILETTE



Einrichtung

- Klimaanlage
- Komplettes Kochgeschirr
- Mikrowelle
- Kühlschrank
- Gefrierfach
- Wasserkocher
- Kaffeemaschine
- Fernseher
- Dusche und toilette
- Gartentisch/stuhle
- 2 Sonnenliegen
- Gas-Grill
- Bedeckte Holzterrasse



Bettgrößen : Einzelbett 80x190
Doppelbett 140x190

Preis HARLEY DAVIDSON

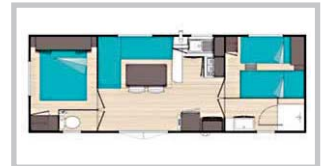
Min 3 Übernachtungen 130 € pro nacht

Preis WEEKEND ASCENSION

Min 3 Übernachtungen 100 € pro nacht

Preis WEEKEND PENTECÔTE

Min 2 Übernachtungen 100 € pro nacht



Lodge Confort 32m²

4 PERSONEN 2 ZIMMER DUSCHE/TOILETTE



Einrichtung

- Klimaanlage
- Komplettes Kochgeschirr
- Mikrowelle
- Kühlschrank
- Gefrierfach
- Wasserkocher
- Kaffeemaschine
- Fernseher
- Dusche und toilette
- Gartentisch/stuhle
- 2 Sonnenliegen
- Gas-Grill
- Bedeckte Holzterrasse



Bettgrößen : Einzelbett 80x190
Doppelbett 140x190



Preis HARLEY DAVIDSON

Min 3 Übernachtungen 160 € pro nacht

Preis WEEKEND ASCENSION

Min 3 Übernachtungen 110 € pro nacht

Preis WEEKEND PENTECÔTE

Min 2 Übernachtungen 110 € pro nacht

Exotique 2 plus 29m²

4 PERSONEN 2 ZIMMER DUSCHE/TOILETTE



Einrichtung

- Klimaanlage
- Komplettes Kochgeschirr
- Mikrowelle
- Kühlschrank
- Gefrierfach
- Wasserkocher
- Kaffeemaschine
- Kaffeemaschine Nespresso
- Fernseher
- Dusche und toilette
- Gartentisch/stuhle
- 2 Sonnenliegen
- Gas-Grill
- Bedeckte Holzterrasse
- Wi-Fi

Bettgrößen : Einzelbett 80x190
Doppelbett 160x190

Preis HARLEY DAVIDSON

Min 3 Übernachtungen 160 € pro nacht

Preis WEEKEND ASCENSION

Min 3 Übernachtungen 120 € pro nacht

Preis WEEKEND PENTECÔTE

Min 2 Übernachtungen 120 € pro nacht



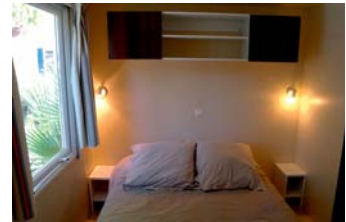
Riviera Lodge 35m²

6 PERSONEN 3 ZIMMER 2 DUSCHE/TOILETTE



Einrichtung

- Klimaanlage
- Komplettes Kochgeschirr
- Mikrowelle
- Kühlschrank
- Gefrierfach
- Wasserkocher
- Kaffeemaschine
- Fernseher
- Dusche und toilette
- Gartentisch/stuhle
- 2 Sonnenliegen
- Gas-Grill
- Bedeckte Holzterrasse



Bettgrossen : Einzelbett 80x190
Doppelbett 140x190

Preis HARLEY DAVIDSON

Min 3 Übernachtungen220 € pro nacht

Preis WEEKEND ASCENSION

Min 3 Übernachtungen140 € pro nacht

Preis WEEKEND PENTECÔTE

Min 2 Übernachtungen140 € pro nacht



Exotique 3 32m²

6 PERSONEN 3 ZIMMER DUSCHE/TOILETTE



Einrichtung

- Klimaanlage
- Komplettes Kochgeschirr
- Mikrowelle
- Kühlschrank
- Gefrierfach
- Wasserkocher
- Kaffeemaschine
- Kaffeemaschine Nespresso
- Fernseher
- Dusche und toilette
- Gartentisch/stuhle
- 2 Sonnenliegen
- Gas-Grill
- Bedeckte Holzterrasse
- Wi-Fi

Bettgrößen : Einzelbett 80x190
Doppelbett 160x190

Preis HARLEY DAVIDSON

Min 3 Übernachtungen220 € pro nacht

Preis WEEKEND ASCENSION

Min 3 Übernachtungen150 € pro nacht

Preis WEEKEND PENTECÔTE

Min 2 Übernachtungen150 € pro nacht



**DSONE VACANCES LÄDT SIE EIN, UNSEREN
NEUE CAMPINGPLATZ
ZWISCHEN CANNES UND GRASSE ZU ENTDECKEN.**



www.parcdesmonges.com +33 (0)4 93 60 91 71



OFFERTE PROMOZIONALI

ANGEBOTE UNSERES CAMPINGS VON OFFNUNGEN BIS ENDE JUNI, UND VON MITTE SEPTEMBER BIS SCHLIEßUNG DES CAMPINGS :

10 % RABATT

für eine Reservierung von minimum 7 Nächten.

Über 65 Jahre, für eine Reservierung von minimum 2 Wochen, schenken wir Ihnen die Dritte (die billigste der drei).

Angebote von anfang Juli bis mitte September :

Bis zum 20. Februar, profitieren Sie von 5 % RABATT wenn die Anzahlung 2 Wochen nach der Reservierung erfolgt.

10 % RABATT wenn der Restbetrag vor dem 20. Februar bezahlt wird.

Monatliche Preise im April, Mai, Juni, und September, bis zu 30 % RABATT

Unsere Angebote können nicht kumuliert.

Die oben genannten Rabatte gelten nicht für Optionen wie Bettwäsche, Handtücher, Endreinigung oder Stornoversicherung.

Weitere Informationen zu unseren Konditionen und Preisen finden Sie auf unserer Website

www.dsonevacances.com

oder kontaktieren Sie uns per E-Mail

info@dsonevacances.com

oder telefonisch unter

00334 94 45 47 18.



Liken Sie unsere Facebook-Seite, um Updates zu besonderen Online-Rabatten zu erhalten.

PLAN DES CAMPINGS



**DS ONE
VACANCES**



bj riviera holidays

Prairies de la Mer

- FAMILY TROPEZ
- LODGE CONFORT
- RIVIERA LODGE
- EXOTIQUE 2
- EXOTIQUE 2 PLUS
- EXOTIQUE 3



MARKT :

Montag : Ste-Maxime - Dienstag : St Tropez
Mittwoch : Cogolin, La Garde Freinet
Donnerstag : Grimaud, Port Grimaud
Freitag : Ste-Maxime - Samstag : St Tropez
Sonntag : Ramatuelle, Port Grimaud

- | | |
|--|---------------------------------|
| 1 Reception Business Center | 11 Les Pieds dans l'eau |
| 2 Reception 24h/24 | 12 Manava Plage |
| 3 Salon de Coiffure - Riviera Bike Laverie - Supermarché | 13 Le Sun |
| 4 Le Petit Train | 14 Conciergerie Ali Baba |
| 5 Presse Cadeaux - Ulu Watu Creperie - Long Bar - Pic Nic | 15 Canopy |
| 6 Manège | 16 Babyland |
| 7 Cabinet Médical | 17 Spa by Sarôme |
| 8 Poste de Secours | 18 Supermarché - Laverie |
| 9 Riviera Water Sport | 19 Club Animation |
| 10 European Diving School Cabane Les Pieds dans l'eau | 20 Parking Bus |

BESICHTIGUNGEN IN DER NÄHE

Besichtigungen

Schiff nach Saint Tropez
«Gorge du Verdon»
Monaco, Nice & Cannes
Die schönen Städte
(Saint Maxime, Gassin,
Port-grimaud, Saint Tropez...)
Insel «du Levant»
(Port-Cros, Porquerolles).
Marine land
Wein testen



Freizeit

Entspannung am Strand
Aqua parks
(Sainte Maxime, Frejus)
Luna Park, fun fare.
Bowling
Mini-Golf



Sport

Go-Karting
Golf
Wassersport,
Fuss ball
Paintball



WIE SIE UNS FINDEN KÖNNEN



Coordonnées GPS Latitude 43.2806° / 43°16.83'N 6.5820° / 6° 34.92'E

Per Auto :

Von Nizza kommend auf der Autobahn A8 nehmen Sie die Ausfahrt Nummer 36 «LE MUY» und folgen Sie der Richtung nach Saint Maxim, in Saint Maximankommend folgen Sie der Beschilderung nach Saint Tropez, 7-8 km nach Saint Maxim erreichen Sie einen grossen Kreisverkehr, dort nehmen Sie die 3.

Ausfahrt in den Campingterrain von «Prairies de la Mer», fahren Sie zum Empfang vor fragen Sie nach der Rezeption von DS ONE VACANCES.

Von Aix en Provence kommend nehmen Sie die Ausfahrt Nummer 36 wie oben angeführt oder die Ausfahrt Nummer 13 «LE LUC», folgen Sie der Beschilderung nach Saint Tropez, die Strasse ist sehr kurvig aber Sie gewinnen etwas Zeit bei Ihrer Anreise (kein Verkehr), Sie fahren durch die Doerfer «Garde de Freinet» und Grimaud, danach folgen Sie der Beschilderung «Port Grimaud», schauen Sie auf «Camping Prairies de la Mer» und fragen Sie nach der Rezeption von DS ONE VACANCES.

Per Flug :

Der Flughafen von Nizza ist 1h15 Fahrzeit von DS ONE VACANCES entfernt.

Der Flughafen von Toulon ist 55min Fahrzeit von DS ONE VACANCES entfernt.

Wir koennen ein Shuttle Service fuer unsere Gaeste von Nizza und von Toulon.

Unser Büro ist im Mobilheim 1761.

BUCHUNGSKONDITIONEN

Um die von BJ Riviera angebotenen Leistungen nutzen zu können, werden Sie gebeten, die nachfolgenden allgemeinen Konditionen sorgfältig durchzulesen. Diese Bedingungen regeln die Buchung von Aufenthalten. Die Reservierung eines Aufenthalts impliziert die vollständige Zustimmung zu den Allgemeinen Geschäftsbedingungen.

Buchungskonditionen

Reservierungen werden nur mit Zustimmung von BJ RIVIERA, nach Erhalt der Vorauszahlung und nach dem Erhalt des ordentlich ausgefüllten und unterzeichneten Reservierungsvertrages oder nach Zustimmung zu den Allgemeinen Geschäftsbedingungen im Falle einer Online-Reservierung gültig.

Reservierungen sind lediglich für BJ RIVIERA verbindlich, wenn BJ RIVIERA diese akzeptiert, was, abhängig von der Verfügbarkeit und, generell, jeglichen Umständen, die die Erfüllung der getätigten Reservierung behindern könnten, im alleinigen Ermessen von BJ RIVIERA liegt.

Die Reservierung eines Mietobjekts erfolgt persönlich. In keinem Fall können Reservierungen ohne eine vorherige Zustimmung seitens BJ Riviera untervermietet oder übertragen werden.

Minderjährige müssen von einem Elternteil oder Erziehungsberechtigten begleitet werden. Anmietungen

Vermietung Unterkunft

Die angemietete Unterkunft ist ausgestattet. Der Basistarif gilt von 1 bis 6 Plätzen, abhängig von der Art der Vermietung.

BJ Riviera behält sich vor, Gruppen oder Familien, die mit einer die Kapazität der angemieteten Unterkunft übersteigenden Anzahl von Personen anreisen, den Zutritt zum Dorf zu verweigern oder die Kosten des Aufenthalts entsprechend zu erhöhen.

Plätze Vermietung.

Die Standorte befinden sich in der Nähe eines Wasserpunkts und der Stromversorgung. Die Basis des Fahrpreises ist eine Person für ein Zelt oder zwei Personen für Autos / Wohnmobile und Wohnwagen. DSONE Urlaub ist berechtigt, eine Ergänzung zu jeder Familie / Gruppe mit einer höheren Anzahl von Menschen, Zelten, Autos, Wohnwagen und Wohnmobilen als die Fähigkeit eines Standorts zu verweigern oder berechnen ankommen.

Tarife und Kurtaxe

Preise verstehen sich in Euro, einschließlich aller Steuern. Die Kurtaxe ist in den Aufenthaltskosten begriffen (2017: €0,60 EUR Grimaud).

Zahlungsbedingungen

Für Reservierungen, die mehr als 30 Tage vor Aufenthaltsbeginn getätigt werden, muss eine Vorauszahlung in Höhe von 30% des Gesamtpreises für die reservierten Leistungen bei Buchung an BJ Riviera gezahlt werden. Der Restbetrag darf nicht später als 30 Tage vor dem Datum des Aufenthaltsbeginns oder muss bei Ankunft im Büro gezahlt werden. Für Reservierungen während der 30 Tage vor dem Beginn des Urlaubs die Frist für die Einzahlung nicht mehr berücksichtigt gemacht und der Gesamtbetrag bezahlt werden muss. Mit der Unterzeichnung der Allgemeinen Geschäftsbedingungen stimmen Sie zu, eine entsprechende ID mit der verwendeten Zahlungsmethode anzugeben.

Stornierungen und Änderungen

Änderungen können, abhängig von der Verfügbarkeit, ohne zusätzliche Gebühren vorgenommen werden. Falls keine Benachrichtigung seitens des Kunden hinsichtlich einer verspäteten Ankunft eingeht, kann die Unterkunft 24 Stunden nach dem im Vertrag festgelegten Ankunftsdatum weitervermietet werden. Folglich wird die Reservierung nichtig und die bereits entrichtete Vorauszahlung geht verloren. Für Vermietungen, die seitens des Kunden

unterbrochen oder verkürzt werden (verspätete Ankunft, verfrühte Abreise), besteht keine Möglichkeit der Rückerstattung.

Annullierung durch BJ Riviera

Im Falle einer Annullierung seitens BJ Riviera werden die bereits bezahlten Beträge werden zurückerstattet. Diese Annullierung hat jedoch keinen Anspruch auf Entschädigungszahlungen und Zinsen zur Folge.

Stornierung durch den Kunden

Im Falle einer Stornierung wird der Kunde gebeten, den Anbieter schriftlich per E-Mail oder Fax über die Gründe zu informieren.

Rückerstattung mit Reiserücktrittsversicherung:

Alle gezahlten Beträge werden mit Ausnahme der Reservierungsgebühr in Höhe von 75 EUR und der Versicherungsprämie in Höhe von 45 EUR bis zum Tag der geplanten Ankunft zurückerstattet.

Rückerstattung ohne Reiserücktrittsversicherung:

Alle gezahlten Beträge werden mit Ausnahme der Reservierungsgebühr in Höhe von 75 EUR bis 30 Tage vor der geplanten Ankunft zurückerstattet. Erfolgt die Stornierung weniger als 30 Tage vor geplanter Ankunft, ist die Vorauszahlung von Rückerstattung ausgeschlossen und der Restbetrag noch immer zu zahlen.

Rücktrittsversicherung

Eine Rücktrittsversicherung steht für einen Betrag von 45 EUR pro Aufenthalt zur Verfügung. Diese garantiert Gästen im Falle einer Stornierung die Rückerstattung aller bereits gezahlten Beträge, ausgenommen der Reservierungsgebühr in Höhe von 75 EUR.

Aufenthalt

Ankunft

Die Ankunftsstage variieren je nach Saison. Der Empfang erfolgt im Büro auf der Seite 1761 des Campingplatzes Prairies de la Mer. Für den Campingplatz Parc des Monges befindet sich die Rezeption am Eingang das Camping.

Am Tag der Ankunft in BJ Riviera können Wohnwagen ab 16:00 Uhr bezogen werden. Der Tag Ihrer Ankunft in DS One Vacances Mobil Häusern, Chalets oder Stellplätzen wird ab 16.00 Uhr verfügbar sein. Wenn der Kunde vor 16:00 Uhr im Büro kommt, wird es möglich sein, die Formalitäten geschehen zu tun, aber wir können nicht die Zeit für die Schlüssel garantieren.

Bei Ankunft muss eine Kautions in Höhe von 120 EUR hinterlegt werden.

Diese Kautions wird dem Kunden am Tag der Abreise nach einer vollständigen Durchsicht (Inventar) des Wohnwagens zurückerstattet. Das Management behält sich vor, einen Teil oder den vollständigen Betrag der Kautions einzubehalten, falls Hygienevorschriften nicht beachtet und / oder die angemietete Ausstattung beschädigt werden. Falls der Kunde außerhalb der Geschäftszeiten abreisen muss, wird der Wohnwagen später überprüft und die Kautions wird vernichtet.

Während das Aufenthalt

Der Abschluss einer Versicherung liegt allein in der Verantwortung des Urlaubers. BJ Riviera haftet nicht für Diebstähle, Feuer, Stürme, usw., oder für die zivilrechtliche Haftung des Urlaubers.

BJ Riviera haftet nicht für Schäden an oder Verlust von Wertsachen, auf dem Platz geparkten Fahrzeugen und persönlichem Eigentum. Safes können an der Rezeption angemietet werden (indikative Rate-Tarif: €21 EUR pro Woche + €15 EUR Kautions). Alle Kunden haben sich an die Bestimmungen des internen Reglements zu halten. Mieter haften für Störungen und Belästigungen, die durch mit ihnen reisende Personen oder Besucher verursacht werden.

Abreise

Mietunterkunft: Am im Vertrag festgelegten Abreisetag muss die Unterkunft vor 10:00 Uhr

verlassen werden. Die Unterkunft muss in einem sauberen Zustand übergeben werden. Die Ausstattung wird überprüft. Kosten für kaputte oder beschädigte Gegenstände sowie Kosten für gegebenenfalls notwendige Reparaturen werden vom Mieter getragen. Die Kautions wird nach Abzug der Kosten für während der Durchsicht festgestellte Schäden nach Vorlage einer Rechnung am Tag der Abreise zurückerstattet.

Die Vorenhaltung des Kautionsbetrages schließt eine weitere Haftung für Schäden nicht aus, falls die Kosten für die verursachten Schäden den Betrag der Kautions übersteigen.

Falls die Unterkunft vor Abreise nicht gesäubert wurde, muss eine Reinigungsgebühr gezahlt werden (€48 EUR/Unterkunft)

Haustiere

Tiere müssen kontinuierlich überwacht und von ihren Besitzern während des gesamten Aufenthalts an der Leine gehalten werden. Bei mangelnder Hygiene (Reinigungsmittel stehen kostenlos an der Rezeption zur Verfügung) oder einer Gefährdung der Sicherheit durch das Tier können die Besitzer gegebenenfalls vom Platz verwiesen werden. Ein Erlass des Präfekten verbietet die Gegenwart von Haustieren am Strand. Der Impfpass von Hunden und Katzen muss aktuell sein. Der Zutritt von Hunden der Kategorie 1 zu öffentlichen Verkehrsmitteln, öffentlichen Plätzen mit Ausnahme von Straßen und der Öffentlichkeit zugänglichen Orten ist strengstens untersagt. Hunde der Kategorie 2 müssen einen Maulkorb tragen und von einem Erwachsenen an der Leine geführt werden.

Streitigkeiten

Im Falle von Streitigkeiten entscheiden die Gerichte mit Zuständigkeit für den Standort des Campingplatzes. Jegliche Beschwerden, die die Erfüllung gelieferter Leistungen verglichen mit vertraglich geregelten Verpflichtungen betreffen, müssen schriftlich (Einschreiben mit Empfangsbeleg) an das Management des betreffenden Campingplatzes gesendet werden.

Verantwortlichkeit von BJ Riviera

Der Kunde erkennt ausdrücklich an, dass BJ Riviera nicht für die Kommunikation falscher Informationen seitens seiner Partner oder jeglicher Drittanbieter haftet, welche gegebenenfalls in der BJ Riviera Broschüre oder auf der Internetseite auftauchen. Diese Informationen betreffen den Herbergsort und insbesondere Fotos, Qualitäten, Aktivitäten, Unterhaltungsprogramme, Leistungen und Betriebsstage. Alle in der BJ Riviera Broschüre oder auf der Internetseite verwendeten Fotos und Texte sind nicht vertraglich bindend. Sie dienen lediglich Informationszwecken.

Es kann vorkommen, dass bestimmte, vom Campingplatz angebotene und in der Beschreibung der Broschüre genannte Aktivitäten und Einrichtungen ausgesetzt werden, insbesondere aus witterbedingten Gründen oder aufgrund höherer Gewalt wie durch die französischen Gerichte definiert.

Daten und individuelle Freiheiten

Die während des Buchungsvorgangs übermittelten Informationen werden nicht an Drittanbieter weitergegeben. BJ Riviera betrachtet diese Daten als vertraulich. Sie werden lediglich durch die internen Dienststellen von BJ Riviera für die Bearbeitung des Auftrags und die Stärkung und Personalisierung von, den Kunden von BJ Riviera vorbehaltenen, Angeboten verwendet.

Gemäß dem Gesetz vom 06. Januar 1978 zu Datenbeständen und individuellen Freiheiten, hat der Kunde das Recht, auf persönliche Daten zuzugreifen und diese zu korrigieren. Dazu muss lediglich eine Anfrage per E-Mail oder Post an die folgende Adresse erfolgen, die Vor- und Nachnamen sowie Adresse des Kunden beinhaltet: DS One Vacances, BP 10135, 83314 GRIMAUD CEDEX.



RESERVIERUNG FORMULAR

Name

Vorname

Natel

Email

Adresse

Postleitzahl

Stadt

Land

Unterkunft

- Family Tropez Exotique 2 Lodge Confort
 Exotique 2Plus Riviera Lodge Exotique 3

Beginn des Aufenthaltes

Ende des Aufenthaltes

Auto

Registrierung

Farbe

Marke

Extras

- Bettwäsche einzelbett 12€*
 Bettwäsche und Handtücher 1 Person 16€*
 Bettwäsche Doppelbett 14€*
 Bettwäsche Doppelbett und Handtücher 20€*
 Endreinigung 48€
 Baby Kit (Stuhl und babybett) 22€*
 Stonorversicherung 45€

*per Woche

Mitglieder der Gruppe

Name	Vorname
<input type="text"/>	<input type="text"/>
<input type="text"/>	<input type="text"/>
<input type="text"/>	<input type="text"/>
<input type="text"/>	<input type="text"/>
<input type="text"/>	<input type="text"/>
<input type="text"/>	<input type="text"/>

Mit dieser Unterschrift akzeptieren Sie die Bedingungen und Preise der Vermietung.

Datum:

Unterschrift:

Reservierungsformular ausfüllen und zurück schicken per e-mail :
 prairiesdelamer@dsonovacances.com
 mit einer Kopie der Überweisung

Camping adresse :

Dsone Vacances, Camping des Prairies de la mer
 1910 Route du littoral
 83310 Port-Grimaud
 Frankreich