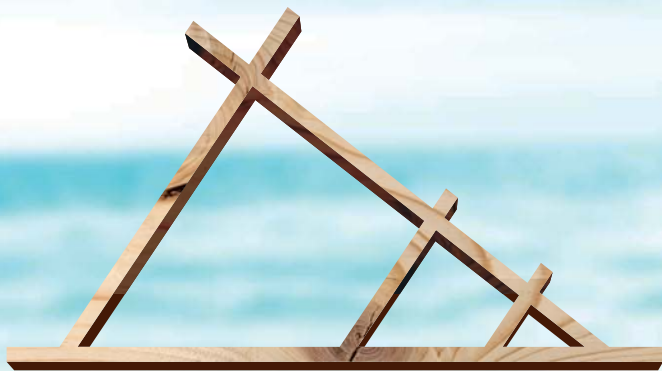




Golfe de Saint-Tropez **bj riviera**  holidays



# DS ONE VACANCES



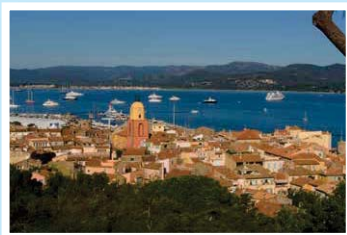
**DS ONE VACANCES** - BP 10135 - 83314 Grimaud CEDEX

Tél. : +33 (0)4 94 45 47 18 - e-mail : [prairiesdelamer@dsonovacances.com](mailto:prairiesdelamer@dsonovacances.com)

[www.dsonovacances.com](http://www.dsonovacances.com)

# Camping Prairies de la Mer

Notre bureau sera sur l'emplacement n°1761. Nos Mobile Homes sont situés sur les Prairies de la Mer, l'un des campings les plus renommés de la Côte d'Azur, en plein coeur du Golfe de Saint Tropez et tout près de Port Grimaud, la petite Venise française. Laissez-vous tenter par un séjour dans le sud de la France sur un camping au bord de mer. Nous sommes impatients de vous accueillir sous le soleil de Port Grimaud.





## C'est tout un monde pour les vacances...

### Vous trouverez sur place

- 2 Supermarchés
- Boulangeries
- Laverie
- Presse
- Carrousel
- Mini foire
- Marchés
- Coiffeur
- Glaciers
- Bureau d'excursion
- Tennis
- Restaurants
- Snacks pour tous les goûts
- Esthéticienne
- Spa

### Activités pour toute la famille

- Kid club
- Tir à l'arc
- Beach volley
- Gym, Aquagym
- Ping-pong
- Divers mini tournois
- Salle de Fitness
- Location de vélo
- Foot
- Initiation à l'équitation

### Sur la plage

- Pédalo
- Planche à voile
- Ski nautique
- Plongée
- Jet ski
- Location de transat
- Parachute ascensionnel

### Pour vos soirées

- Bars, musique live
- Écran géant
- Spectacles cabaret
- Soirées à thème

NOUVEAUTE: PISCINE



# Family Tropez 25m<sup>2</sup>

4 PERSONNES 2 CHAMBRES DOUCHE/WC



## Equipements

- Climatisation
- Cuisine équipée
- Micro-onde
- Réfrigérateur
- Congélateur
- Bouilloire
- Machine à café
- TV
- Toilette et douche
- Mobilier Jardin
- 2 transats
- Plancha a gaz
- Terrasse en Bois ou dalles



TAILLE LIT : lit simple 80 x 190  
lit double 140 x 190



### Prix HARLEY DAVIDSON

Minimum 3 nuits .....130 € la nuit

### Prix WEEKEND ASCENSION

Minimum 3 nuits.....90 € la nuit

### Prix WEEKEND PENTECÔTE

Minimum 2 nuits .....90 € la nuit

# Exotique 2 25m<sup>2</sup>

4 PERSONNES 2 CHAMBRES DOUCHE/WC



## Equipements

- Climatisation
- Cuisine équipée
- Micro-onde
- Réfrigérateur
- Congélateur
- Bouilloire
- Machine à café
- TV
- Toilette et douche
- Mobilier Jardin
- 2 transats
- Plancha a gaz
- Terrasse en Bois



TAILLE LIT : lit simple 80 x 190  
lit double 140 x 190

### Prix HARLEY DAVIDSON

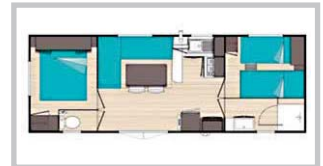
Minimum 3 nuits .....130 € la nuit

### Prix WEEKEND ASCENSION

Minimum 3 nuits.....100 € la nuit

### Prix WEEKEND PENTECÔTE

Minimum 2 nuits .....100 € la nuit





# Lodge Confort 32m<sup>2</sup>

4 PERSONNES 2 CHAMBRES DOUCHE/WC



## Equipements

- Climatisation
- Cuisine équipée
- Micro-onde
- Réfrigérateur
- Congélateur
- Bouilloire
- Machine à café
- TV
- Toilette et douche
- Mobilier Jardin
- 2 transats
- Plancha a gaz
- Terrasse en Bois.



TAILLE LIT : lit simple 80 x 190  
lit double 140 x 190



Prix HARLEY DAVIDSON

Minimum 3 nuits ..... 160 € la nuit

Prix WEEKEND ASCENSION

Minimum 3 nuits..... 110 € la nuit

Prix WEEKEND PENTECÔTE

Minimum 2 nuits ..... 110 € la nuit

# Exotique 2 plus 29m<sup>2</sup>

4 PERSONNES 2 CHAMBRES DOUCHE/WC



## Equipements

- Climatisation
- Cuisine équipée
- Micro-onde
- Réfrigérateur
- Congélateur
- Bouilloire
- Machine à café
- Machine Nespresso
- TV
- Toilette et douche
- Mobilier Jardin
- 2 transats
- Plancha à gaz
- Terrasse en Bois
- Wi-fi



TAILLE LIT : lit simple 80 x 190  
lit double 160 x 190

### Prix HARLEY DAVIDSON

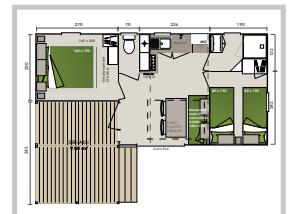
Minimum 3 nuits .....160 € la nuit

### Prix WEEKEND ASCENSION

Minimum 3 nuits.....120 € la nuit

### Prix WEEKEND PENTECÔTE

Minimum 2 nuits .....120 € la nuit





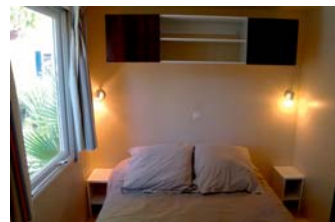
# Riviera Lodge 35m<sup>2</sup>

6 PERSONNES 3 CHAMBRES 2 DOUCHE/WC



## Equipements

- Climatisation
- Cuisine équipée
- Micro-onde
- Réfrigérateur
- Congélateur
- Bouilloire
- Machine à café
- TV
- Toilette et douche
- Mobilier Jardin
- 2 transats
- Plancha a gaz
- Terrasse en Bois.



TAILLE LIT : lit simple 80 x 190  
lit double 140 x 190



Prix HARLEY DAVIDSON

Minimum 3 nuits .....220 € la nuit

Prix WEEKEND ASCENSION

Minimum 3 nuits.....140 € la nuit

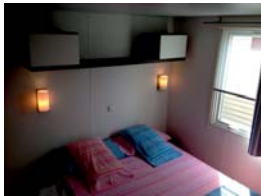
Prix WEEKEND PENTECÔTE

Minimum 2 nuits .....140 € la nuit



# Exotique 3 32m<sup>2</sup>

6 PERSONNES 3 CHAMBRES DOUCHE/WC



## Equipements

- Climatisation
- Cuisine équipée
- Micro-onde
- Réfrigérateur
- Congélateur
- Bouilloire
- Machine à café
- Machine Nespresso
- TV
- Toilette et douche
- Mobilier Jardin
- 2 transats
- Plancha a gaz
- Terrasse en Bois
- Wi-fi



TAILLE LIT : lit simple 80 x 190  
lit double 160 x 190

### Prix HARLEY DAVIDSON

Minimum 3 nuits .....220 € la nuit

### Prix WEEKEND ASCENSION

Minimum 3 nuits.....150 € la nuit

### Prix WEEKEND PENTECÔTE

Minimum 2 nuits .....150 € la nuit



**DS ONE VACANCE vous invite A DECOUVRIR SON**  
**NOUVEAU CAMPING**  
**ENTRE CANNES ET GRASSE**



[www.parcdesmonges.com](http://www.parcdesmonges.com) +33 (0)4 93 60 91 71





# OFFRES PROMOTIONNELLES

## SÉJOURS À PARTIR DE L'OUVERTURE DU SITE JUSQU'À FIN JUIN ET DE MI-SEPTEMBRE JUSQU'À LA FERMETURE DU SITE:

10% DE REMISE

pour une réservation d'un minimum de 7 nuits.

**+65ans** pour un séjour de 2 semaines, la troisième offerte (la moins chère)

## SÉJOURS DE DÉBUT JUILLET À MI-SEPTEMBRE

Jusqu'au 20 Février profitez de 5% DE REMISE

pour tout acompte versé dans les  
2 semaines suivant la réservation.

10% DE REMISE si le solde est réglé avant le 20 Février.

## Prix mensuel en Avril, Mai, Juin et Septembre, jusqu'à 30% DE REMISE.

Les offres ne sont pas cumulables et peuvent aussi  
être appliquées après une réservation en ligne.

Les remises ci-dessus ne s'appliquent pas sur les options telles que draps,  
serviettes, ménage de départ ou assurance annulation.

Pour plus de détails sur nos conditions et tarifs vous  
pouvez vous rendre sur notre site

[www.dsonevacances.com](http://www.dsonevacances.com)

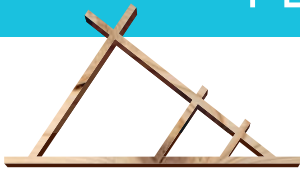
ou nous joindre par e-mail

[info@dsonevacances.com](mailto:info@dsonevacances.com)

ou encore par téléphone au

04 94 45 47 18.

# PLAN DU CAMPING



**DS ONE  
VACANCES**



bj riviera holidays 

## Prairies de la Mer

- FAMILY TROPEZ
- LODGE CONFORT
- RIVIERA LODGE
- EXOTIQUE 2
- EXOTIQUE 2 PLUS
- EXOTIQUE 3



### MARCHES :

- Lundi :** Ste-Maxime - **Mardi :** St Tropez
- Mercredi :** Cogolin, La Garde Freinet
- Jedi :** Grimaud, Port Grimaud
- Vendredi :** Ste-Maxime - **Samedi :** St Tropez
- Dimanche :** Ramatuelle, Port Grimaud

- |  |  |
|--|--|
| <b>1</b> Reception Business Center                               | <b>11</b> Les Pieds dans l'eau           |
| <b>2</b> Reception 24h/24  | <b>12</b> Manava Plage                   |
| <b>3</b> Salon de Coiffure - Riviera Bike Laverie - Supermarché  | <b>13</b> Le Sun                         |
| <b>4</b> Le Petit Train  | <b>14</b> Conciergerie Ali Baba          |
| <b>5</b> Presse Cadeaux - Ulu Watu Creperie - Long Bar - Pic Nic | <b>15</b> Canopy                         |
| <b>6</b> Manège  | <b>16</b> Babyland                       |
| <b>7</b> Cabinet Médical   | <b>17</b> Spa by Sarôme                  |
| <b>8</b> Poste de Secours  | <b>18</b> Odlessey Supermarché - Laverie |
| <b>9</b> Riviera Water Sport                                     | <b>19</b> Club Animation                 |
| <b>10</b> European Diving School Cabane Les Pieds dans l'eau     | <b>20</b> Parking Bus                    |



# ACTIVITÉS PROPOSÉES PAR LA RÉGION

## Les visites

Traversée pour Saint Tropez  
par la mer  
Les Gorges du Verdon  
Monaco, Nice & Cannes  
Les petits villages environnants  
(Sainte Maxime, Gassin,  
Port-grimaud, Saint Tropez...)  
Les îles du levant  
(Port-Cros, Porquerolles...)  
Marine land



## Les loisirs

Le farniente, les plages  
Parcs aquatiques  
(Sainte Maxime)  
Luna parc, fête foraine  
Bowling,  
Mini Golf



## Les sports

Karting  
Golf  
Sports Nautiques



# COMMENT NOUS TROUVER ?



**Coordonnées GPS Latitude 43.2806° / 43°16.83'N 6.5820° / 6° 34.92'E**

## **En voiture :**

De l'autoroute A8 en provenance de Nice, prenez la sortie n° 36 «Le Muy» puis suivre la direction «Sainte-Maxime». Après Sainte-Maxime, prenez la direction Saint-Tropez. à environ 7km sur la route nationale 98, vous arrivez sur un grand rond-point, prenez à gauche, entrez dans le Camping « Les Prairies de la Mer » et demandez à la réception le bureau DS ONE VACANCES.

**En provenance d'Aix**, vous pouvez également prendre la sortie N°13 «Le Luc», la route est un peu sinueuse cependant elle peut vous permettre d'économiser beaucoup de temps en évitant les bouchons. Suivre la direction Saint-Tropez en passant par la Garde Freinet puis Grimaud à la sortie de Grimaud suivre la direction Port-Grimaud.

## **En avion :**

**L'aéroport de Nice** est à 1h15 de route de DS ONE VACANCES.

**L'aéroport de Toulon** est à 55min de route de DS ONE VACANCES.

Nous pouvons organiser un service de taxi personnalisé pour nos clients depuis l'aéroport de Nice Côte d'Azur ou Toulon Hyères.



## CONDITIONS DE RESERVATION

Afin de pouvoir bénéficier des prestations proposées par DS One Vacances, nous vous demandons de lire attentivement les conditions générales ci-dessous. Ces conditions régissent les ventes de séjours et sont valables au moment où la commande est passée. Le fait de réserver un séjour implique l'adhésion complète à nos conditions générales.

### Conditions de Réservation

La réservation devient effective uniquement avec l'accord de DS One Vacances, après réception de l'acompte et après réception soit du contrat de réservation dûment complété et signé, soit après acceptation des conditions générales de ventes lors de la réservation en ligne. Les réservations ne lient DS One Vacances que si DS One Vacances les a acceptées, ce que DS One Vacances est libre de faire ou de refuser, en fonction de la disponibilité, et d'une façon générale, de toutes circonstances de nature à nuire à l'exécution de la réservation effectuée. DS One Vacances propose des séjours à vocation familiale, au sens traditionnel, les hébergements sont spécialement conçus à cet effet. DS One Vacances se réserve le droit de refuser toute réservation qui serait contraire à ce principe, ou qui chercherait à le détourner. La réservation d'une location est faite à titre personnel. Vous ne pouvez en aucun cas sous-louer ni céder votre réservation sans le consentement préalable de DS One Vacances. Les mineurs doivent être accompagnés de leurs parents ou tuteurs légaux.

### Location logement

Les hébergements localisés sont équipés. Le forfait de base est de 1 à 6 places selon le type de localités. DS One Vacances se réserve le droit de refuser l'accès au village aux groupes ou familles se présentant avec un nombre de participants supérieur à la capacité de l'hébergement loué ou de majorer le montant du séjour.

### Location Emplacements

Les emplacements seront situés proche d'un point d'eau et d'électricité. La base du tarif est une personne pour une tente ou deux personnes pour les voitures/camping-cars et caravanes. DS One Vacances s'autorise à refuser ou demander un supplément à toute famille/groupe arrivant avec un nombre supérieurs de personnes, tentes, voitures, caravanes ou camping-cars que la capacité d'un emplacement.

### Tarifs et taxes de séjour

Les prix indiqués ils correspondent à une somme et s'entendent en Euros, toutes taxes comprises. Le montant de la taxe de séjour est inclus dans le montant du séjour.

### Conditions de Paiement

Pour les réservations effectuées plus de 30 jours avant le début du séjour, un acompte de 30% du prix du montant des prestations réservées doit être réglé dès la réservation chez DS One Vacances. Le solde doit être payé 30 jours avant la date du début du séjour ou au plus tard lors de votre arrivée (check-in) à notre bureau. Pour une réservation faite durant les 30 jours précédant le début du séjour le délai accordé pour l'acompte n'est plus pris en compte et le montant total doit être réglé. En signant les termes et conditions, vous acceptez de fournir une pièce d'identité correspondante au moyen de paiement utilisé.

### Annulation et modifications

Des modifications concernant votre réservation peuvent être effectuées sans frais, sous réserve de disponibilité. En l'absence de message de votre part indiquant un report de votre date d'arrivée, l'hébergement pourra être à nouveau disponible à la vente 24 heures après la date d'arrivée mentionnée sur le contrat, et vous perdez en conséquence le bénéfice de votre réservation ainsi que la somme versée.

### Prestations non utilisées

Tout séjour interrompu ou abrégé (arrivée tardive, départ anticipé) en hébergement localif, de votre fait ne pourra donner lieu à un remboursement.

### Annulation du fait de DS One Vacances

En cas d'annulation du fait de DS One Vacances, le séjour sera totalement remboursé. Cette annulation ne pourra cependant pas donner lieu au versement de dommages et intérêts.

### Annulation du fait du client

En cas d'annulation, nous vous demandons de nous avertir rapidement par écrit, email ou fax, avec justificatif.

### Remboursement en cas de souscription à notre assurance

Nous vous assurons le remboursement de toutes les sommes versées, hors frais de réservation de 75 euros et l'assurance de 45 euros, jusqu'à 1 jour avant la date de début du séjour.

### Remboursement en cas de non souscription à notre assurance annulation

Nous remboursons toutes les sommes versées, hors frais de réservation 75 euros jusqu'à 30 jours avant l'arrivée. Si l'annulation intervient moins de 30 jours avant l'arrivée aucun remboursement ne sera effectué et le solde de la location sera dû.

### Assurance Annulation

Nous vous proposons une assurance annulation pour un montant de 45 euros par séjour. Celle-ci vous garantit le remboursement des sommes versées en cas d'annulation de votre séjour hors frais de réservation de 75 euros.

### Vote séjour

Selon les périodes, les jours d'arrivée sont variables. L'arrivée s'effectue dans notre bureau d'accueil situé sur l'emplacement N°1761 du camping les Prairies de la mer. Pour le camping du Parc des Monges la réception est située à l'entrée du site. Le jour de votre arrivée chez DS One Vacances les Mobil homes, chalets ou emplacements seront disponibles à partir de 16h00. Dans le cas où le client se présente avant 16h00 au bureau, il sera possible de faire les formalités d'arrivée mais nous ne pourrons pas garantir d'heure pour la remise des clés.

Une caution de 120 euros est demandée au locataire à l'arrivée. Cette caution sera rendue au client le jour du départ et après vérification complète (inventaire) du Mobil home. La direction se réserve le droit de conserver tout ou une partie de la caution en cas de manquement au respect de l'hygiène et /ou du matériel loué. Si le départ du locataire doit intervenir en dehors des heures d'ouverture du bureau, le Mobil home sera contrôlé ultérieurement et la caution détruite.

### Pendant votre séjour

#### Arrivée

Il appartient au vacancier de s'assurer pour son séjour DS One Vacances décline toute responsabilité en cas de vol, incendie, intempéries, etc. et en cas d'incident relevant de la responsabilité civile du vacancier. DS One Vacances décline toute responsabilité concernant les valeurs, véhicules stationner sur l'emplacement et dans l'enceinte du camping, effets et objets personnels du locataire, des coffre-fort pouvant être loués à la réception (tarif indicatif pour le camping Prairies de la mer : 21 € la semaine + 15 € de caution). Tous les clients doivent se conformer aux dispositions du règlement intérieur. Chaque locataire en titre est responsable des troubles et nuisances causés par les personnes qui séjournent avec lui ou lui rendent visite.

#### Départ

Hébergements localisés : au jour du départ indiqué sur votre contrat, l'hébergement localif doit être libéré avant 10h00 du matin. L'hébergement sera

rendu en parfait état de propreté et l'inventaire pourra être vérifié, tout objet cassé ou détérioré sera à votre charge, ainsi que la remise en état des lieux si cela s'avérait nécessaire. La caution vous sera restituée en fin de séjour déduction faite des indemnités retenues, sur factures justificatives, pour les éventuels dégâts constatés par l'état des lieux de sortie. La retenue de la caution n'exclut pas un dédommagement supplémentaire dans le cas où les frais seraient supérieurs au montant de celle-ci. Dans le cas où l'hébergement n'aurait pas été nettoyé avant votre départ, un forfait nettoyage vous sera demandé (48€/ ménage).

Emplacements : Le jour du départ indiqué sur le contrat, les emplacements devront être libérés avant 11h00. Les emplacements doivent être restitués dans le même état qu'à l'arrivée du client. (Les déchets doivent être jetés par le client)

### Animaux

Ceux-ci devront être constamment surveillés et tenus en laisse par leur propriétaire pendant le séjour. Tout manquement à l'hygiène (nécessaire de nettoyage disponible gratuitement à la réception) ou à la sécurité occasionné par l'animal pourra être sanctionné par l'expulsion de ses maîtres. Un arrêté préfectoral interdit la présence de tout animal domestique sur la plage. Le carnet de vaccination pour les chiens et les chats doit être à jour. L'accès des chiens de la première catégorie aux transports en commun, aux lieux publics à l'exception de la voie publique et aux locaux ouverts au public est strictement interdit. Les chiens de la deuxième catégorie doivent être muselés et tenus en laisse par une personne majeure.

### Litige

En cas de litige, la compétence est déléguée aux tribunaux implantés sur le lieu de présence du camping. Toute réclamation éventuelle concernant la non-conformité des prestations par rapport aux engagements contractuels doit être signalée par écrit (LRAR) aux gestionnaires du camping concerné.

### Responsabilité de DS One Vacances

Le client reconnaît expressément que DS One Vacances ne pourra être tenu responsable, du fait de la communication par ses partenaires ou par tout tiers d'informations fausses qui seraient mentionnées dans la brochure ou le site internet de DS One Vacances concernant le site d'accueil, et notamment les photos de présentation, les qualificatifs, les activités, les loisirs, les services et les dates de fonctionnement. Toutes les photos et les textes utilisés dans la brochure ou sur le site internet de DS One Vacances sont non contractuels. Elles n'ont qu'un caractère indicatif. Il peut advenir que certaines activités et installations proposées par le camping et indiquées dans le descriptif figurant dans la brochure soient supprimées, notamment pour des raisons climatiques ou en cas de force majeure tels que définis par les tribunaux français.

### Informatique et Liberté

Les informations que vous nous communiquez à l'occasion de votre commande ne seront transmises à aucun tiers. Ces informations seront considérées par DS One Vacances comme étant confidentielles. Elles seront utilisées uniquement par les services internes de DS One Vacances, pour le traitement de votre commande et pour renforcer et personnaliser la communication et l'offre de services réservées aux clients de DS One Vacances en fonction de vos centres d'intérêts. Conformément à la loi informatique et des libertés dues 6 Janvier 1978, vous disposez d'un droit d'accès, de rectification, et d'opposition aux données personnelles vous concernant. Pour cela il suffit de nous en faire la demande par mail ou par courrier à l'adresse suivante en nous indiquant vos noms, prénom et adresse : DS One Vacances, BP 10135, 83314 GRIMAUD CEDEX.



### FICHE DE RESERVATION

Nom

Prénom

Portable

Email

Adresse

Code Postal

Ville

Pays

#### Hébergement

Modèle

- Family Tropez  Exotique 2  Lodge Confort  
 Exotique 2Plus  Riviera Lodge  Exotique 3

Début du séjour

Fin du séjour

#### Options

- Drap simple  12€\*
- Kit drap et serviettes simple  16€\*
- Drap double  14€\*
- Drap et serviettes double  20€\*
- Ménage de départ  48€
- Kit bébé (chaise+lit)  22€\*
- Assurance annulation  45€

#### Votre véhicule

Immatriculation

Couleur

Marque

#### Membres du groupe

Nom	Prénom	Date de naissance
<input type="text"/>	<input type="text"/>	<input type="text"/>
<input type="text"/>	<input type="text"/>	<input type="text"/>
<input type="text"/>	<input type="text"/>	<input type="text"/>
<input type="text"/>	<input type="text"/>	<input type="text"/>
<input type="text"/>	<input type="text"/>	<input type="text"/>
<input type="text"/>	<input type="text"/>	<input type="text"/>

#### Fiche de réservation à remplir et renvoyer par email :

info@dsonevacances.com  
avec une copie de votre virement

#### Adresse du camping :

Dsone Vacances, Camping des Prairies de la mer  
1910 Route du littoral  
83310 Port-Grimaud

*Par la signature de ce document, j'atteste  
comprendre et accepter les termes, conditions (ci-  
joins) et coûts de la location.*

Date :

Signature :